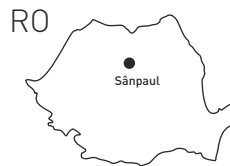
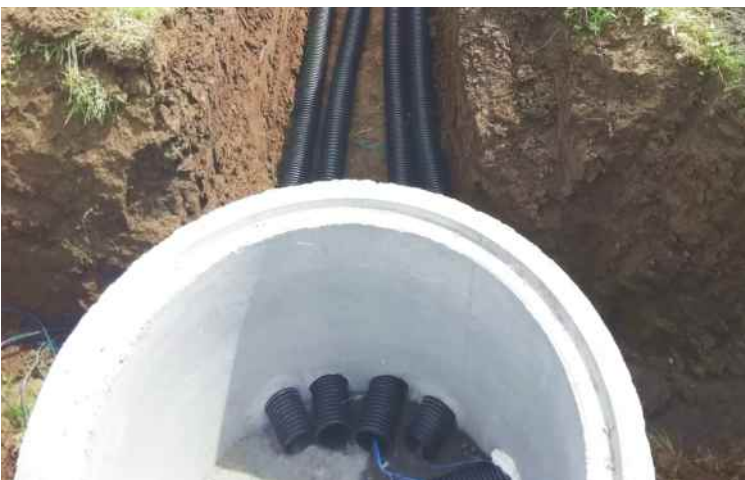


CĂMINE

Extindere hala producție



Sânpaul
2021



SW Umwelttechnik România a produs și livrat cămine de vizitare cu DN 1000mm și DN 800mm având în componență radiere, inele de supraînălțare, elemente tronconice de reducere, plăci de acoperire și inele de aducere la cotă, guri de scurgere cu DN 450mm având în componență baze cu receptor namol, inele intermediare, inele superioare cu suport coș, coș pentru guri de scurgere, inele de aducere la cotă și grătare de fontă drepte pentru proiectul "Extindere capacitate hală de producție pentru industria automotive, sat Sânpaul, jud. Mureș"

PRODUSE LIVRATE

Elemente de cămin DN 800mm
Elemente de cămin DN 1000mm
Guri de scurgere DN 450 mm
Inele de aducere la cotă

CLIENT

S.C. ATLAS S.R.L.

PERSOANĂ DE CONTACT

horatiu.paltinescu@sw-umwelttechnik.ro

REFERINȚE DE PRODUS

➤ Elemente de cămin